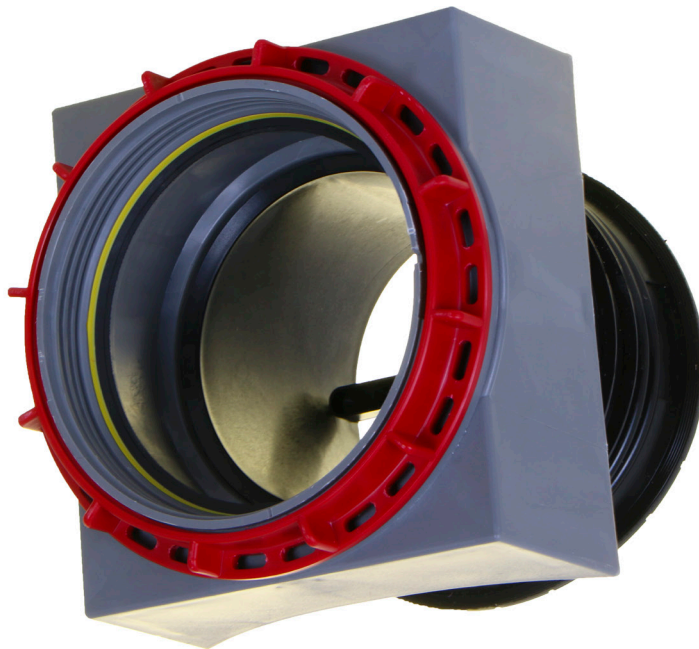


BAUCONNECT PÅBORINGSSÆT



Sadel og omløber er fremstillet i brudsikkert plast og pakning i EPDM. Tilspændingsnøgle er fremstillet i rustfrit stål, og konstrueret så den sikrer nem tilspænding af påboringsæt. Centreret 1/2" hul for momentnøgle. Flexible lameller gør montering tæt, også ved evt. ujævnhed på indvendig side.

Alsidig

BauConnect er et unikt påborings-
sæt, der kan monteres på beton- eller
korrugeret/glatte plastrør med $\text{Ø} > 300$
mm. Ydermere er BauConnect yderst
velegnet til påboring på plane flader.
BauConnect er velegnet på alle typer
rør/vægge, uanset godstykkelse.
Ved godstykkelse over 80 mm monteres
forlængerrør.

Glat

BauConnect påboringsæt har indven-
digt stop for utilsigtet indstik i hovedled-
ning. Når omløber spændes vil flexible
lameller forme sig efter rørets indvendi-
ge runding med minimal kant.

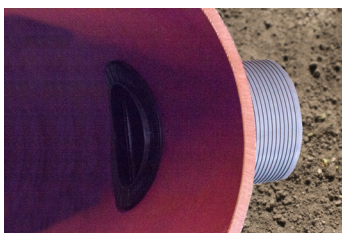
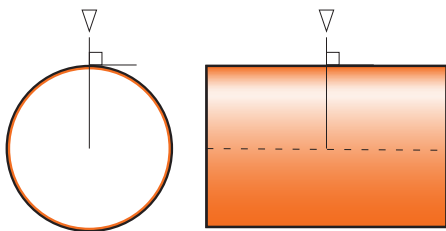
Stærk

Manchet er testet og godkendt iht.
Din 406 der foreskriver prøvning ved et
tryk på 0,5 bar. Som tillæg er påborings-
sæt testet af MPA ved et tryk på 2,5 bar.
Denne tæthed kan kun opnås ved stor
kompression og den unikke udformning
af pakning som låses indvendig i rør.



BAUCONNECT MONTAGEVEJLEDNING

Type	Dimension Ø mm	Nyttelængde mm	Varenummer
Påboringssæt	160/186	80	10195317
Forlængerrør	160	70	10195318
Montagenøgle			10195319



Boring

Bor 186 mm hul med hulsav/kernebor.

Det er vigtigt hul bores vinkelret på rør og i centerlinje, det anbefales at bruge borestander.

Indføring

Læg nederste del af manchetten i hullet og pres de øverste lameller lidt sammen, så manchestykket kan føres ind i røret.

Fastspænding

Drej omløber med hånden, så sadel ligger mod røret.

Tryk på trækstangen så den giver et "klik".

Spænd omløber, brug spændeværktøj og momentnøgle. *Drejningsmoment 60 Nm.*

Sikkert monteret

Kontroller med hånden at manchettens lameller ligger tæt mod røret inderside, og følger evt. ujævnheder.

Vrid trækstang af.

Påboringssættet kan ikke vrides af, da lamellerne låser det fast mod røret, hvilket sikrer mod utilsigtet utætheder.

Beton

Bor 186 mm hul med kernebor. Anvend rigeligt smørremiddel af korrekt type. Ved godstykkelse >80 mm anvendes forlængerrør.

