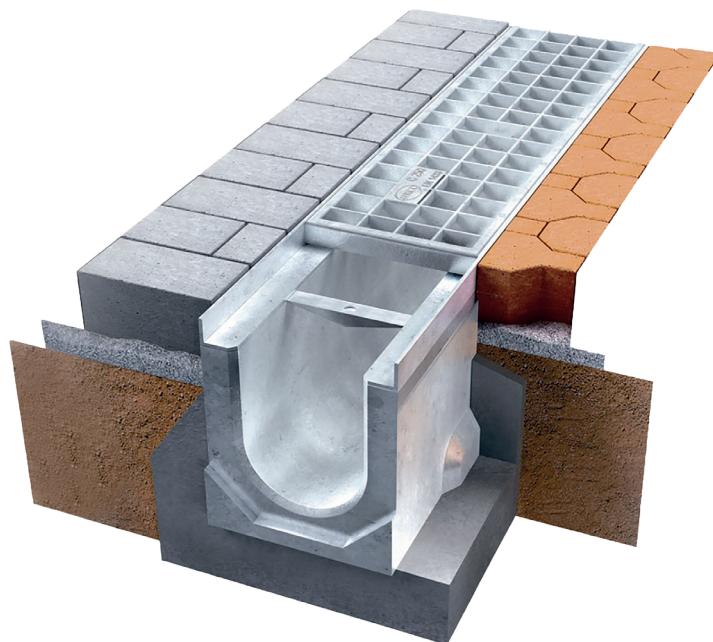


# BIRCO AFLØBSRENDER

 SCANPIPE



Nem installation af stærke afløbsrender til ethvert formål. Lige fra den enkle løsning foran garagen til meterbrede render ved store projekter. Det er de vigtigste argumenter for, at ScanPipe lagerfører tre kvalitetsrender med hver deres unikke egenskaber fra det velrenommerede tyske firma Birco. Nu kan danske entreprenører drage fordel af det fleksible sortiment inden for linieafvanding med hurtig levering fra ScanPipes lagre.



## Birco Plus

### Høj kvalitet

Fremstillet i fiberforstærket vandtæt beton af høj kvalitet i trykstyrkeklasse C40/50. Lang levetid og modstanddygtig mod frost, salte, benzin og lignende.

### Nem installation

Renden findes med indbygget lodret afløb med pakning. Ved vandret afløb bruges endegavl med hul. Riste monteres nemt ved hjælp af monteringsbøjle, som holder risten sikkert på plads.

### Økonomisk valg

Birco Plus er økonomisk fordelagtig ved valg af en betonrende velegnet til trafikbelastning op til 25 tons (Klasse C – lettere lastbiler).

 SCANPIPE

Fyn  
Hvidkærvej 7  
DK-5250 Odense SV  
T: +45 63 76 30 30

Jylland  
Maserativej 15  
DK-7100 Vejle  
T: +45 63 76 30 50

Sjælland  
Greve Main 31  
DK-2670 Greve  
T: +45 63 76 30 70



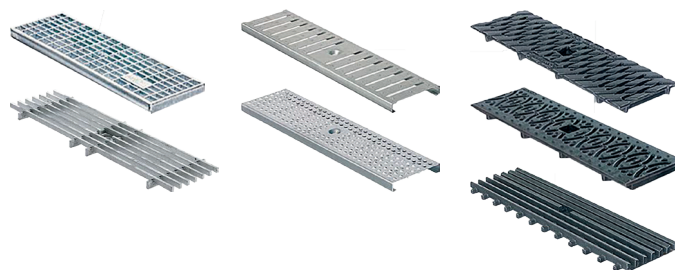
# BIRCO AFLØBSRENDER



## Birco Light

### Høj kvalitet

4 mm stålkarm giver øget stabilitet og beskytter bedre mod korrosion end en karm af støbejern. Fremstillet i fiberforstærket vandtæt beton af høj kvalitet i trykstyrkeklasse C40/50. Opdriftssikring sikrer mod løsrivelse af renden ved rystelser og frost. Lang levetid og modstandsdygtig mod frost, salte, benzin og lignende.



### Styrke

Birco Light er velegnet til trafikbelastning op til 60 tons (Klasse E – tung trafik og industripladser).

### Æstetisk

Birco Light er, med det store udvalg af riste og dæksler, også egnet til områder hvor der stilles store arkitektoniske krav.



## Birco Sir

### Høj kvalitet

4 mm stålkarm giver øget stabilitet og beskytter bedre mod korrosion end en karm af støbejern. Fremstillet i fiberforstærket vandtæt beton af høj kvalitet i trykstyrkeklasse C40/50. Opdriftssikring sikrer mod løsrivelse af renden ved rystelser og frost. Lang levetid og modstandsdygtig mod frost, salte, benzin og lignende.

### Høj styrke

Renden er med sin store styrke yderst velegnet til områder med stor trafikbelastning, hvilket også gør renden velegnet til industri, havne og lufthavne (klasse F – 90 T).

### Tidsbesparende

Birco Sir er tidsbesparende for entreprenøren ved brug på pladser med trafikbelastning op til 60 tons (Klasse E – tung trafik og industripladser). Grundet den overlegne styrke skal rende ikke omstøbes helt hvilket sparer tid. Desuden kan belægning lægges helt op til renden.



Fyn  
Hvidkærvej 7  
DK-5250 Odense SV  
T: +45 63 76 30 30

Jylland  
Maserativej 15  
DK-7100 Vejle  
T: +45 63 76 30 50

Sjælland  
Greve Main 31  
DK-2670 Greve  
T: +45 63 76 30 70

