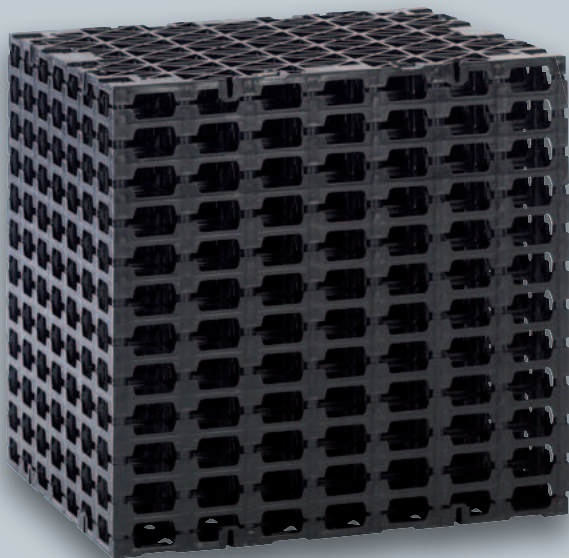


## ENREGIS/X-Box<sup>®</sup>

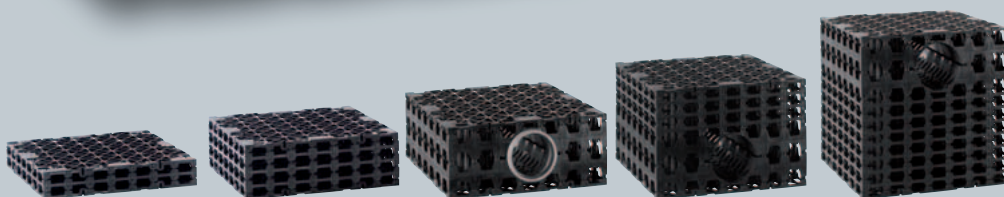
Nedsivningssystem til regnvand med høj belastningsevne  
Variabel i højden - overbevisende i pris og stabilitet



Regenwassersysteme  
RAL-GZ 994/11

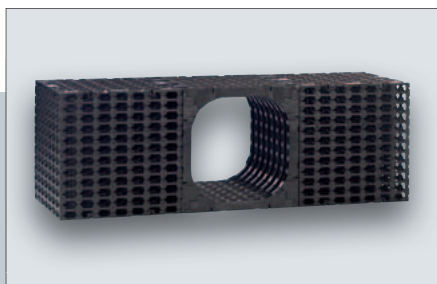


RAL-Certifikat for X-Box<sup>®</sup> 300 mm



- › Ekstrem høj, kontrolleret stabilitet
- › Fleksible anvendelsesmuligheder, højdetrin i 5 cm intervaller
- › Mulighed for inspektions- og skyllerende DN 160 eller DN 500 mm
- › 100 % kompatibel med ENREGIS/System-Controlbox<sup>®</sup>





## ENREGIS/X-Box® – Et nedsvivningsystem i en perfekt kombination

Billedet viser kombinationen af ENREGIS/X-Box® og ENREGIS/Controlbox®

Den systematiske udvikling af robuste, funktionelle, avancerede og underjordiske regnvandsbrønde- og nedsvivningssystemer forsættes med det nye **ENREGIS/X-Box-system**. Med en fordelagtig pris i forhold til ydelsesevnen sætter **ENREGIS/X-Box-systemet** nye standarder. Alene eller sammen med det succesfulde **ENREGIS/Controlbox-program** kan det tilpasses i utallige varianter alt efter størrelse, funktionalitet og behov.

**ENREGIS/X-Box-elementerne** kan som noget helt unikt leveres i standardhøjder

på 10, 20, 30, 40, 50, 60 og 70 cm! Dette og muligheden for en kundespecifik udarbejdelse i højde trin på 5 cm intervaller giver brugere og planlægningsansvarlige mest mulig fleksibilitet i konstruktionen. Da systemet har en høj belastningsevne, kan det anvendes som volumenlagring på store dybder, samt installeres tæt på overfladen til brug for nedsvivning på store flader. Herved kan den nødvendige udgravning reduceres og systemet bliver endnu mere økonomisk.

lagringsvolumen (hulrum udgør ca. 95 %), tredimensionelt, gennemstrømmeligt, rørforbindelser på alle sider, kan leveres fra DN 100 til DN 500 til alle almene rørmaterialer. **ENREGIS/System X-Box** er 100 % kompatibelt med **ENREGIS/Controlboxprogrammet**. De kan forbindes med hinanden på alle sider og kan tilbygges eller kombineres. I forbindelse med **ENREGIS/Controlbox** laves der en gennemgående >DN 500 inspektionstunnel, som er beregnet til indsættelsen af kamera/skylning af rør fra DN 100. Samtlige ind-/ud- og overgange er optimerede til inspektion af de pågældende systemer. Inspektionstunnelen giver en perfekt tilgang til de vigtige side-/kontaktflader og/eller geotekstilområderne.

Uanset om det anvendes som system til nedsvivning af regnvand, eller som folieindpakket opsamlingsanlæg kræver **ENREGIS/X-Box-systemet** kun en mindre investering og har samtidig en høj funktionalitet, samt en ekstrem høj belastningsevne. Dette gælder i særdeleshed også, hvis man sammenligner det med andre klassiske systemer. Yderligere kendetegn for **ENREGIS/Systemoptimeret** tilslutningstilbehør (horisontalt/vertikalt), højbelastbart system med afvandingsgrøft fremstillet af polypropylen (PP), gratis

### Kvalitetsstandard

- German Engineering & Production
- Kontrol af typeenheden af det anvendte materiale
- Konstant kontrol af slutproduktet fra den løbende produktion
- Fortløbende tryk- og stabilitetskontrol af systemet

Lever op til selv de højeste krav.

ENREGIS/X-Box® - Dimensioner og volumen				
	Type 20	Type 30	Type 40	Type 60
Beispiele*				
Bredde	600 mm	600 mm	600 mm	600 mm
Højde	200 mm	300 mm	400 mm	600 mm
Dybde	600 mm	600 mm	600 mm	600 mm
Vægt	3,6 kg	5,4 kg	7,2 kg	10,8 kg
Volumen	72 L brutto	108 L brutto	144 L brutto	216 L brutto

[Større elementer eller elementer i andre højder kan leveres ved forespørgsel]

### Oplysninger og fakta

Produkt navn  
ENREGIS/X-Box®

Tekniske oplysninger

Dimensioner (B x H x D)

Bruttovolumen (liter)

Vægt pr. styk (kg)

Vægt pr. m<sup>3</sup> (kg)

Magasinkoefficient (%)

se tabel

se tabel

se tabel

ca. 50

ca. 95 (svarer til 95 l lagringsvolumen i 1 m<sup>3</sup> udgravning/rumvolumen) polypropylen (PP)

Materiale

Belastning/minimal

jorddækning\* (m)

Til at gå på

Personbil

Tung lastvogn 30

Tung lastvogn 60

Maks. jorddækning\* (m)

min. 0,2

min. 0,4

min. 0,8

min. 0,8

3,00, større jorddækning i henhold til teknisk afklaring i henhold til udførelse, maks. samlet højde for det indbyggede system 4,00 m\*

Maks. installationsdybde\*

op til 5,00, større dybder efter forespørgsel

Tilslutninger (DN)

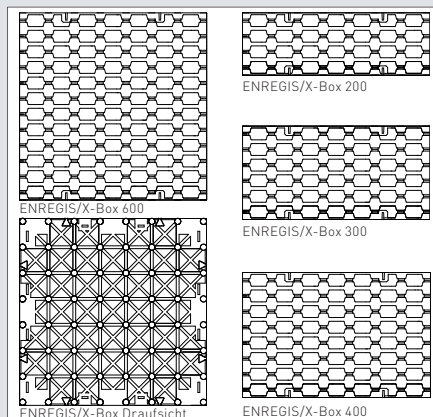
valgfri 110, 160, 200, 315

400, 500

Certifikat/kontrol

Tryk-/stabilitetskontrol

### Dimensioner



### Synlige fordele

- Ekstrem høj belastningsevne
- Variabel anvendelse, kan leveres i mange standardhøjder og størrelser i trin på 5 cm intervaller
- Stor lagringsvolumen (ca. 95 %)
- Fuldt kompatibelt med ENREGIS/System-Controlbox
- Valgfri inspektions- og skylkerende i størrelse DN 180 til > DN 500 mm for optimal tilgængelighed
- German Engineering & Production