

Sadel og omløber er fremstillet i brudsikkert plast og pakning i EPDM. Tilspændingsnøgle er fremstillet i rustfrit stål, og konstrueret så den sikrer nem tilspænding af påboringsæt. Centrert 1/2" hul for momentnøgle. Flexible lameller gør montering tæt, også ved evt. ujævnhed på indvendig side.

Alsidig

BauConnect er et unikt påborings-
sæt, der kan monteres på beton- eller
korrugeret/glatte plastrør med $\text{Ø} > 300$
mm. Ydermere er BauConnect yderst
velegnet til påboring på plane flader.
BauConnect er velegnet på alle typer
rør/vægge, uanset godstykkelse.
Ved godstykkelse over 80 mm monteres
forlængerrør.

Glat

BauConnect påboringsæt har indven-
digt stop for utilsigtet indstik i hoved-
ledning. Når omløber spændes vil
flexible lameller forme sig efter rørets
indvendige runding med minimal kant.

Stærk

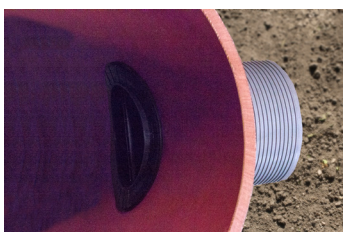
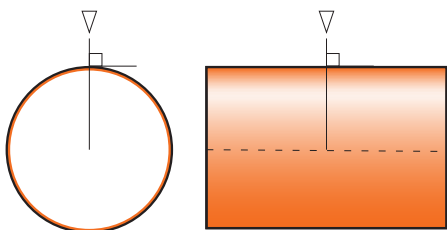
Manchet er testet og godkendt iht.
Din 406 der foreskriver prøvning ved et
tryk på 0,5 bar. Som tillæg er påborings-
sæt testet af MPA ved et tryk på 2,5 bar.
Denne tæthed kan kun opnås ved stor
kompression og den unikke udformning
af pakning som låses indvendig i rør.



BAUCONNECT MONTAGEVEJLEDNING

Type	Dimension Ø mm	Nyttelængde mm	Hul mm	Varenummer
Påboringsæt 160 mm, til rør >300 mm	160	80	186-189	10195317
Forlængerrør 160 mm	160	70	186-187	10195318
Montagenøgle 160 mm				10195319

Påboringsæt 200 mm, til rør >350 mm	200	80	230-232	10195327
Forlængerrør 200 mm	200	70	230-232	10195328
Montagenøgle 200 mm				10195329



Boring

Bor hul med hulsav/kernebor.

Det er vigtigt hul bores vinkelret på rør og i centerlinje, det anbefales at bruge borestander.

Indføring

Læg nederste del af manchetten i hullet og pres de øverste lameller lidt sammen, så manchestykket kan føres ind i røret.

Fastspænding

Drej omløber med hånden, så sadel ligger mod røret.

Tryk på trækstangen så den giver et "klik".

Spænd omløber, brug spændeværktøj og momentnøgle. Drejningsmoment 60 Nm.

Sikkert monteret

Kontroller med hånden at manchettens lameller ligger tæt mod røret inderside, og følger evt. ujævnheder.

Vrid trækstang af.

Påboringssettet kan ikke vrides af, da lamellerne låser det fast mod røret, hvilket sikrer mod utilsigtet utætheder.

Beton

Bor hul med kernebor. Anvend rigeligt smørremiddel af korrekt type. Ved godstykkelse >80 mm anvendes forlængerrør.

