



Samletanke fra Scanpipe A/S

Vurdering af samletanke iht. Bek. 1448

Projektnummer: 530204

Udført for:
SCANPIPE A/S
Hvidkærvej 7
5250 Odense SV

Emneord: Afløb, prøvning, samletanke

Udført af:
Teknologisk Institut, Rørcentret
Gregersensvej
2630 Taastrup
v/ Ulrik Hindsberger

Antal sider: 2
Bilag: 2

Taastrup, 3. maj 2013

<i>Teknologisk Institut</i>	<i>Rørcentret</i>	<i>Side 1 af 2</i>
<i>Projektnr. 530204</i>	<i>Vurdering foretaget: April 2013</i>	



1. Vurdering af samletanke

1.1. Emner

Tegning af samletankene ses på bilag 1. Vurderingen er foretaget på typerne med en nominal tankstørrelse på 1500, 2000, 2600, 3000, 3500 og 5000 liter.

Produkterne er mærket: SeptiClean samletanke 1500-5000L. Alle størrelser findes i en almindelig og en forstærket udgave.

- SeptiClean samletank 1500 l, almindelig og forstærket
- SeptiClean samletank 2000 l, almindelig og forstærket
- SeptiClean samletank 2600 l, almindelig og forstærket
- SeptiClean samletank 3000 l, almindelig og forstærket
- SeptiClean samletank 3500 l, almindelig og forstærket
- SeptiClean samletank 5000 l, almindelig og forstærket

1.2. Vurderingen/prøvningens formål og omfang

Vurderingen er rekvireret med det formål at få en bedømmelse af størrelse, tæthed og styrke af samletanke fra Scanpipe. I henhold til BEK nr. 1448 af 11/12/2007 ”Bekendtgørelse om spildevandstilladelser m.v. efter miljøbeskyttelseslovens kapitel 3 og 4”, kan en samletank godkendes på 4 metoder (§ 37, stk. 2). Vurderingen af samletanken skal dokumentere, at pkt. 2 i § 37, stk. 2 er opfyldt.

1.3. Vurderingen/prøvningens gennemførelse

Prøvning af septictanke fra Scanpipe efter EN 12566-1 og Bek. 1587 er foregået på Rørcentret, Teknologisk Institut, Taastrup. Prøvninger blev udført i perioden februar 2011-april 2012. Installationsvejledning til samletankene ses på bilag 2.

Vurderingen er foretaget ved at samletanken skal kunne dokumentere de samme krav til størrelse, tæthed og styrke i henhold til DS/EN 12566-1 som septictanke skal, hvilket vurderes at være et rimeligt krav. Dette gælder:

- Nominal størrelse efter DS/EN 12566-1, Annex A
- Tæthed efter DS/EN 12566-1, Annex A
- Styrke efter DS/EN 12566-1, Annex D

<i>Teknologisk Institut</i>	<i>Rørcentret</i>	<i>Side 2 af 2</i>
<i>Projektnr. 530204</i>	<i>Prøvning foretaget: April 2013</i>	



1.4. Resultater

- Størrelse: Den nominelle størrelse er beregnet til at være mindst 1500, 2000, 2600, 3000, 3500 og 5000 liter.
- Tæthed: Tæthed af tanke blev testet i april 2011 og april 2012. Begge tanke blev fyldt med vand og begge samletanke var tætte efter 30 min.
- Styrke Der er udført FEM-beregninger af tankenes styrke. Lægningsdybde og grundvandstryk, som oplyses af Scanpipe, skal overholdes ved lægningen. De forstærkede tanke kan klare grundvand i terræn og 1,5 meters jorrdækning. De almindelige tanke kan kun klare grundvand til indløb og en jorrdækning på 1,5 m.

1.5. Konklusion

Beregninger og prøvninger har vist at samletankene fra Scanpipe opfylder de krav, som gælder for septictanke med hensyn til størrelse, tæthed og styrke.

Teknologisk Institut, Rørcentret
3. maj 2013

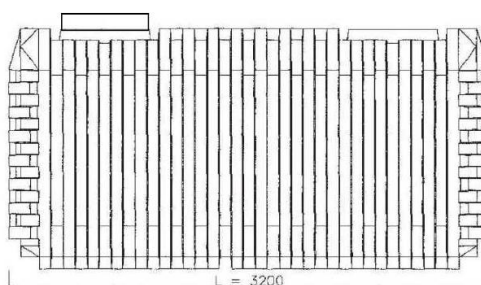
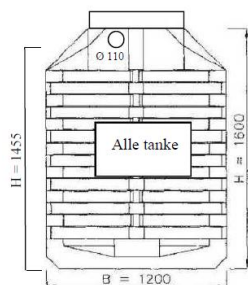
Ulrik Hindsberger
Civilingeniør

Teknologisk Institut	Rørcentret	Bilag 1
Projektnr. 530204	Vurdering foretaget: April 2013	

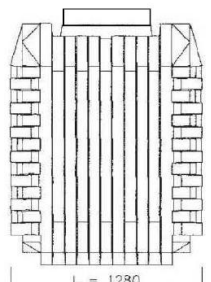


Bilag 1: Tegning af samletanke

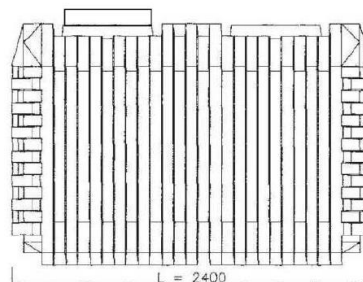
SeptiClean—Monolith samletanke
Målskitser



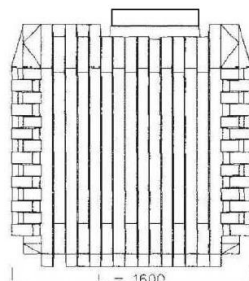
5000 L
Vare nr. 10350001—10350101



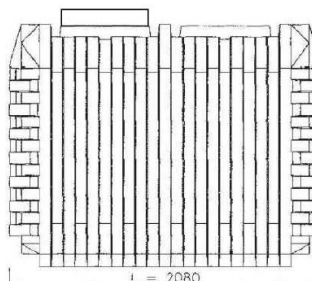
1500 L
Vare nr. 10350007—10350107



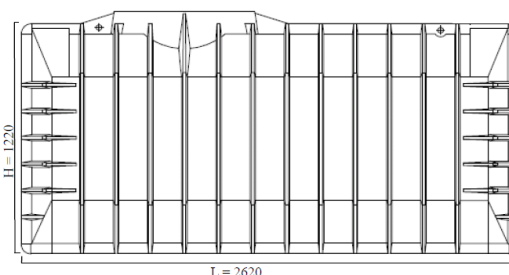
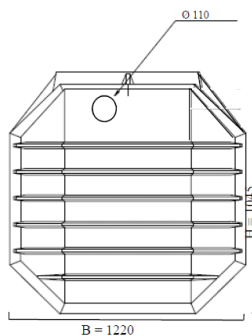
3500 L
Vare nr. 10350003—10350103



2000 L
Vare nr. 10350002—10350102



3000 L
Vare nr. 10350008—10350108



2600 L
Vare nr. 10350000—10350100

Denne prøvningsrapport må kun gengives i uforkortet form. Gengivelse af prøvningsrapporten oversat til et andet sprog må kun ske med Teknologisk Instituts tilladelse.

<i>Teknologisk Institut</i>	<i>Rørcentret</i>	<i>Bilag 2</i>
<i>Projektnr. 530204</i>	<i>Vurdering foretaget: April 2013</i>	



Bilag 2: Installationsvejledning til samletanke

SeptiClean® Samletank

Installationsvejledning

BEMÆRK AT GARANTIE KUN DÆKKER HVIS DENNE VEJLEDNING FØLGES.

1. Modtagelse af tanken

Gennemgå tanken grundigt for evt. transportskader inden installationen.

2. Placering af tanken

Tanken må ikke placeres under eller tæt på veje eller stier med risiko for kørende trafik. Mindste afstand fra tanken til kørende trafik er 2 m.

Fra terræn til indløb må der maksimalt være 1,5 m.

Placér tanken, så der er let adgang, når tank skal tommes.

3. Installationen

Installationen skal udføres i henhold til kravene i DS 430/475 samt DS 432 og DS 440.

Regn- og drænvand må ikke ledes til tanken.

Tanken skal udluftes, evt. på tillob.

Udgravningen skal være minimum 30 cm større end tanken på alle sider.

Fjern alle skarpe sten og genstande i udgravning hvor tanken skal placeres. Tanken placeres på minimum 15 cm udjævningslag.

Når tank er placeret i udgravning fyldes tank med vand for omkringfyldning.

Omkringfyldningsmaterialet må ikke indeholde kornstørrelse over 16 mm og der må max. være 10% korn mellem 8-16 mm. Materialet må ikke være frossent.

Omkringfyldningsmateriale stemples i lag af max 200 mm til proctor 95 (iht. DS 430) indtil indløb- og udløbsrør. Der må ikke bruges vibrationsstamper (jordloppe) til komprimeringen.

Opføringsrør monteres i tank med tætningsring sat i første spor.

Efter montage af opføringsrør fyldes der op og stemples med omkringfyldningsmateriale indtil 15 cm over tanktoppen.

Ved installation med grundvand

Grundvand må på intet tidspunkt stå højere end indløb på tanken.

Ved installation med højt grundvand

SeptiClean samletank kan også leveres i en forstærket model. Denne er markeret med rød farve ved opføringshullet. For den forstærkede model gælder at der må være grundvand til terræn.

Opdriftssikring

Ved mindre dybde (min. 80 cm jord over top af tank) skal tank opdriftsikres med geonet eller med forankringsplader med istøbte korrosionsbestandige øjer og 12 mm nylonreb som føres over tank for at hindre opdrift.

Ved grundvand til terræn skal der være min. 100 cm jord over top af tank for at opdriftssikring ikke er nødvendig.

Ved spørgsmål til installation af SeptiClean® samletank kan producenten ScanPipe kontaktes på tlf.: 6376 3030